

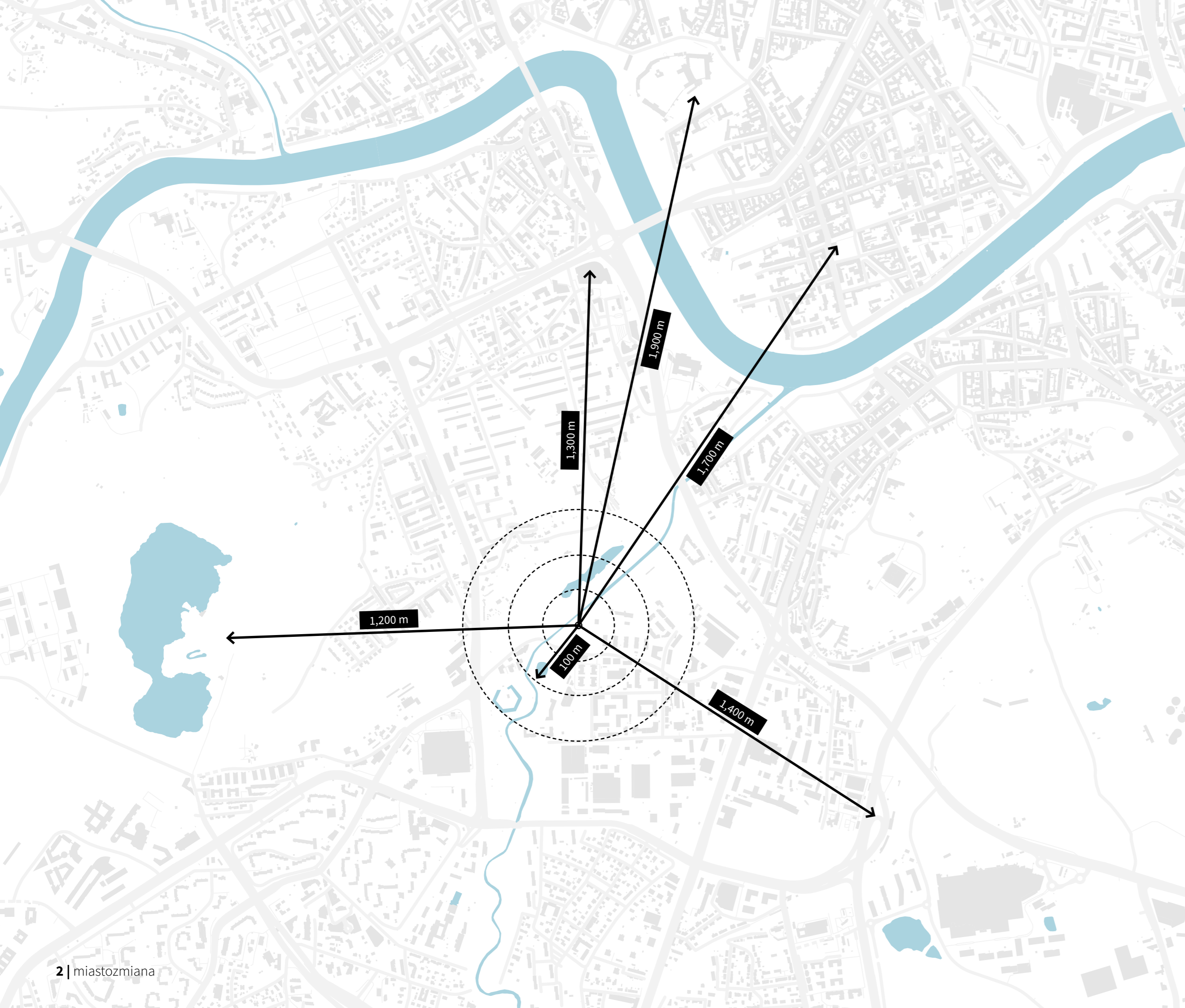


# Ścieżka nad Wilgą

Projekt zagospodarowania terenu  
wzdłuż rzeki Wilgi pomiędzy  
ul. Kobierzyńską i ul. Konopnickiej

---

***miastozmiana***  
*Listopad 2023*



## Informacje ogólne

Projektowany obszar usytuowany jest wzdłuż prawego brzegu rzeki Wilgi, pomiędzy ulicami Kobierzyńską a Marii Konopnickiej. Projekt ma na celu dostosowanie terenu do potrzeb mieszkańców, w tym osób z niepełnosprawnościami. Nowy park stanowić będzie naturalne przedłużenie już istniejącego, zagospodarowanego brzegu Wilgi. Dodatkowym atutem będzie również zapewnienie miejsc edukacyjnych zachęcających mieszkańców do pogłębienia swojej wiedzy przyrodniczej.

Dzięki realizacji projektu powstanie nowe, atrakcyjne miejsce, w którym Mieszkańcy będą mogli wypocząć w otoczeniu przyrody. Dodatkowo bliskość popularnych atrakcji turystycznych, takich jak Wawel, Zakrzówek czy Kazimierz, czyni ten teren doskonałym punktem wypadowym. Dogodny dostęp do ważnych węzłów komunikacyjnych, takich jak Most Grunwaldzki czy Dworzec PKP Bonarka, sprawia, że jest to również strategiczne miejsce pod względem transportowym.

## Natura

Rzeka Wilga emanuje niezwykłymi walorami przyrodniczymi, czyniąc ją wyjątkowo atrakcyjnym miejscem. Jej malowniczy nurt przepływający przez miasto tworzy naturalną oazę w sercu urbanistycznego krajobrazu. Otoczona zielenią brzegów, rzeka Wilga stanowi idealne miejsce do relaksu i obcowania z przyrodą, oferując mieszkańcom i turystom wyjątkową harmonię miejskiego życia z naturalnym pięknem. Co najważniejsze, ścieżka zostanie dostosowana do istniejącego drzewostanu, a dodatkowe nasadzenia tylko zwiększą atrakcyjność tego już i tak zielonego obszaru.

## Mała architektura

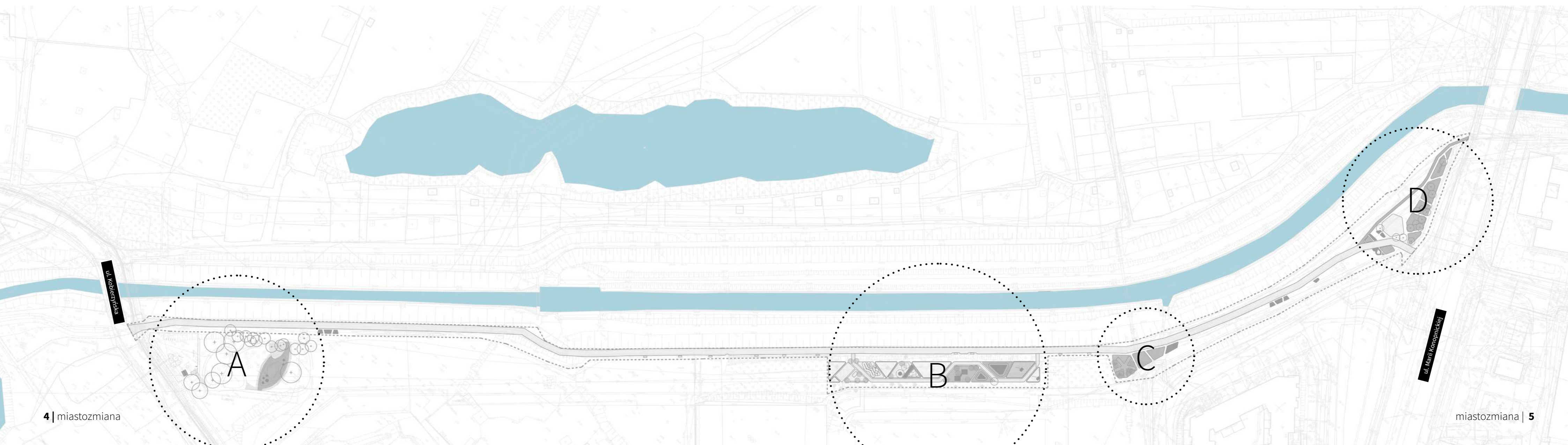
Specjalnie projektowana architektura stanowić będzie kluczowy element zachęcający do spędzania czasu w tym miejscu, czyniąc go przy okazji niezwykle atrakcyjnym obszarem dla lokalnej społeczności. Starannie rozmieszczone ławki tworzyć będą przytulne zakątki do odpoczynku, pozwalając cieszyć się spokojem rzeki i malowniczego otoczenia. Leżanki oferować będą wyjątkowe miejsce do relaksu, gdzie mieszkańcy mogą błogo zanurzyć się w otaczającą przyrodę. Natomiast planowana u zbiegu ulicy Konopnickiej altana, zwieńczona zielonym dachem, stanowić będzie oazę cienia w upalne dni i zachęcając tym samym do spędzania czasu na świeżym powietrzu.

## Wielofunkcyjność

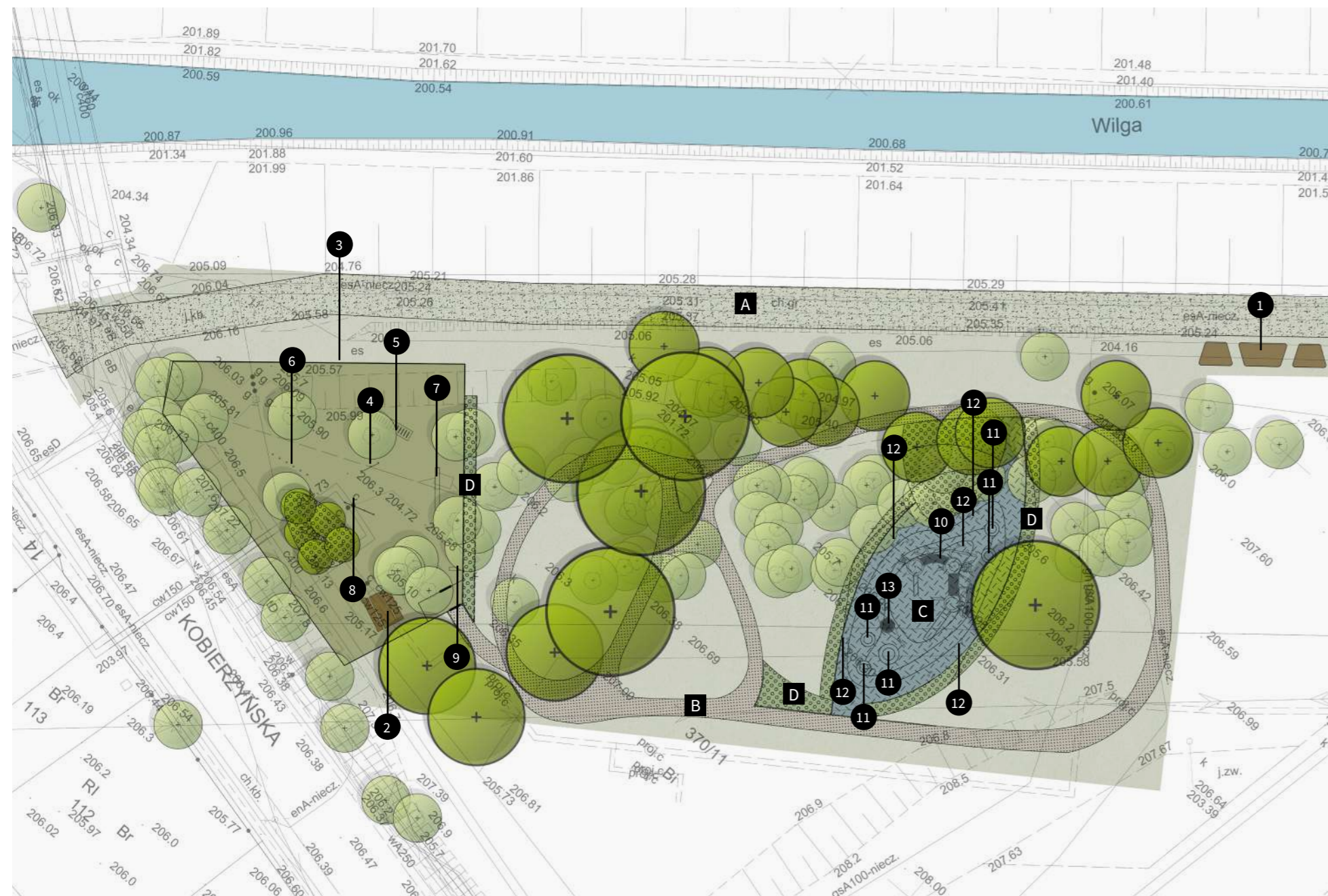
Ścieżka nad Wilgą stanie się centrum aktywności i relaksu dla różnych grup społecznych. Dla najmłodszych zostały zaprojektowane dwa place zabaw dostosowane do różnych grup wiekowych – staną się one wspaniałym miejscem zabawy i rozwijania kreatywności dzieci. Wyposażone w różnorodne urządzenia, pozwolą dzieciom na ciekawą rozrywkę, jednocześnie sprzyjając interakcji między rodzicami. Psi wybieg, z kolei, zapewni właścicielom czworonogów idealne miejsce do swobodnego spaceru i zabawy, tworząc strefę, gdzie psy mogą się bawić w bezpiecznym otoczeniu, z dala od ruchliwej ulicy. Natomiast dostępność różnorodnych urządzeń siłowych pozwoli na wszechstronny trening, jednocześnie czerpiąc korzyści z otaczającej zieleni.

## Dostępność

Projekt zagospodarowania terenu kładzie duży nacisk na inkluzywność przestrzeni miejskiej, tworząc miejsce, które jest dostępne dla wszystkich mieszkańców. Nowe zagospodarowanie sprzyjać będzie aktywności, integracji społecznej i relaksowi, z uwzględnieniem indywidualnych potrzeb. Piesi i rowerzyści otrzymają zupełnie nową przestrzeń między ulicami Koberzyńską a Konopnicką, dostosowanej do istniejącego drzewostanu i ukształtowania terenu.



- |                  |                        |                              |                           |
|------------------|------------------------|------------------------------|---------------------------|
| 1 Ławka          | 5 Pochylnia dwustronna | 10 Urządzenie wielofunkcyjne | A Ścieżka betonowa        |
| 2 Stół piknikowy | 6 Slalom               | 11 Trampolina                | B Ścieżka mineralna       |
| 3 Ogrodzenie     | 7 Huśtawka z oponami   | 12 Słupki                    | C Nawierzchnia kauczukowa |
| 4 Stacjonaty     | 8 Obręcz               | 13 Huśtawka (gniazdo)        | D Zieleń projektowana     |



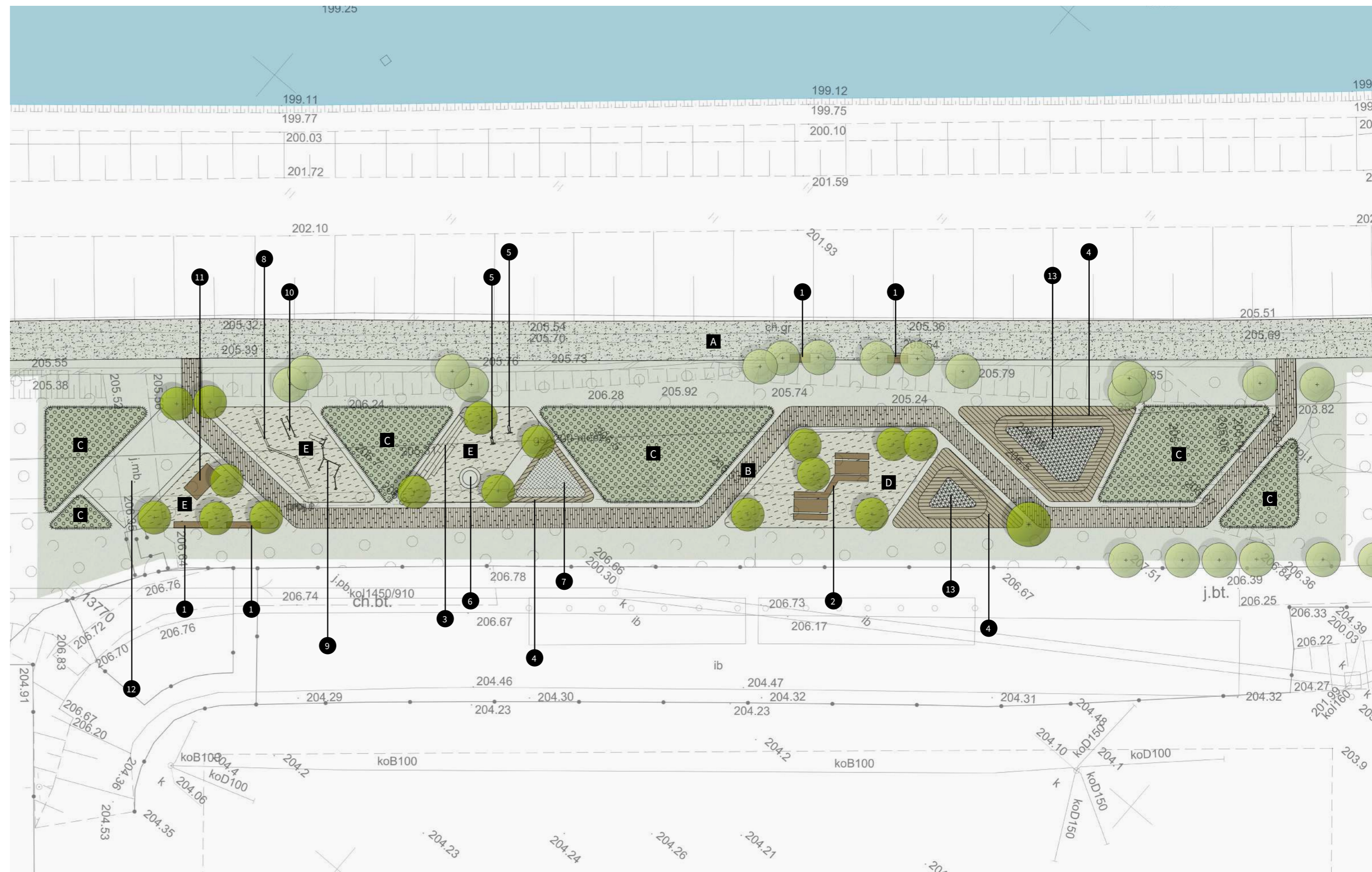
## Strefa A

Ulica Kobierzyńska harmonijnie łączy się z pierwszym obszarem zagospodarowania terenu, zapraszając przechodniów do odkrywania specjalnie zaprojektowanych dla nich obiektów. W bezpośrednim sąsiedztwie ulicy znajdować się będzie psi wybieg, wyposażony w różnorodne elementy dostosowane do potrzeb czworonogów, takie jak dwustronna pochylnia, trasa slalomu czy obręcz. Dodatkowo, dla chwili relaksu, przewidziany został stół piknikowy oraz poidelko, otoczone bezpiecznym ogrodzeniem.

Podążając wzdłuż rzeki, na mieszkańców czekać będą urokliwe alejki spacerowe, z wygodnymi ławkami, a także nowoczesny plac zabaw dla starszych dzieci, stworzony specjalnie z myślą o najmłodszych. Dla nich właśnie przygotowane zostały, m.in. wielofunkcyjne urządzenie z zjeżdżalnią i drabinkami, pięć trampolin oraz huśtawka, tworząc obszar pełen radości i bezpiecznych rozrywek.



- Ławka 1
  - Stół piknikowy 2
  - Siedzisko (bale) 3
  - Siedzisko drewniane 4
  - Pochylnia/konik 5
  - Trampolina 6
  - Piaskownica 7
  - Równoważnia 8
  - Drążek wielofunkcyjny 9
  - Poręcz niska 10
  - Stół 11
  - Boisko do padła 12
  - Leżanka siatkowa 13
- 
- Ścieżka betonowa A
  - Podest drewniany B
  - Strefy przyrodnicze C
  - Żwir kamienny D



## Strefa B

Środkowy obszar zagospodarowania terenu stanowi połączenie harmonii z otoczeniem naturalnym i możliwością aktywnego spędzania czasu, dostosowane do indywidualnych preferencji. To miejsce, gdzie komfort, estetyka i różnorodność aktywności spotykają się, tworząc unikalny obszar, który w pełni zaspokaja oczekiwania różnych grup społecznych.

Ergonomicznie zaprojektowane ławki oraz siedziska z hamakami stwarzają sprzyjające warunki dla spokojnego wypoczynku, umożliwiając jednocześnie delektowanie się otaczającą przyrodą nad brzegiem rzeki. Stoły piknikowe pozwolą na organizowanie spotkań lokalnej społeczności. Projekt zakłada stworzenie stref przyrodniczych z sukcesją naturalną roślinności tworząc bezpieczne miejsce bytowania dla zwierząt. Znajdzie się tutaj także plac zabaw dla najmłodszych z piaskownicą i trampoliną. W projekcie uwzględniono także strefę sportową z urządzeniami do kalisteniki, a także boisko do padła.

W projekcie znalazło się także miejsce na nowe nasadzenia drzew.





## Strefa C

Strefa C to obszar dedykowany rekreacji i wypoczynkowi. Znajdujące się tam elementy małej architektury, takie jak wygodne ławki czy siedziska, nie tylko zapewnią będą wygodne miejsce do odpoczynku, ale również będą dopełniać estetyki całego otoczenia.

Harmonijnie wpisane w otaczający krajobraz nasadzenia roślin nadrzecznych podkreślą będą z kolei naturalny charakter projektowanego terenu uwidaczniając jego integralność z miejscowym krajobrazem.

Wyjątkowym atutem tego obszaru będzie wieloosobowa huśtawka, stworzona z myślą o wspólnym korzystaniu, łącząc rekreację i naturę, tworząc przy tym przyjazną atmosferę dla korzystających z tego obszaru.

- Ławka 1
- Stół piknikowy 2
- Siedzisko (bale) 3
- Ścieżka betonowa A
- Podest drewniany B
- Rabata roślinna C



## Strefa D

Ostatnia ze Stref usytuowana jest w pobliżu skrzyżowania ulicy Konopnickiej i Orawskiej. To urokliwe miejsce, którego zadaniem będzie przyciąganie przechodniów do spokojnej przestrzeni przeznaczonej do spotkań i odpoczynku. Górki rabatowe skutecznie spełnią funkcję tłumienia niepożądanych dźwięków z pobliskiej drogi, a jednocześnie dodatkowe nasadzenia nadadzą temu terenowi atrakcyjny charakter.

Wyjątkowym walorem będzie również specjalnie zaprojektowana altana z zielonym dachem wraz ze stołem piknikowym i leżankami. W ten sposób nie tylko dodatkowe drzewa, ale również i altana zapewni cień w gorące dni, kreując przyjemną atmosferę do integracji znajdujących się w pobliżu użytkowników. Będzie to miejsce, gdzie natura i funkcjonalność stworzą razem wyjątkową przestrzeń, zachęcającą do spędzania czasu na świeżym powietrzu w sąsiedztwie niebieskiej infrastruktury.

- 1 Ławka (siedzisko)
- 2 Zielona altana z zestawem piknikowym
- 3 Górki rabatowe izolujące hałas
- A Ścieżka betonowa
- B Rabata roślinna
- C Krzewy istniejące





miastozmiana